



SOLITAIRE

至尊系列

财富增长。成功保障。

灵活传承至尊计划



 **Income**
专属于您



SOLITAIRE

至尊系列

财富增长。成功保障。

您的成就，令人敬佩。您的业绩，令人赞叹。
了解何谓成功后，是时候您了解至尊系列。

至尊系列专为杰出人士而推出，
全力协助您攀登更高峰。
我们的一系列产品为您创造新的契机，
并提供至善至美的保护。

除了管理您的投资组合以获取预期收益外，
我们的财务专家还会为您提供独到的建议，
帮助您传承财富。财富的增长和成功的
保障简直易如反掌。

值得深思



意外随时可能发生，让您的挚爱陷入困境。
一份周全的传承规划能确保您的资产依照您的意愿分配，
并在您离世后继续为家人提供保障。



充足的保障至关重要，它可以防范诸如抵押贷款之类的债务，
并有助于确保您的财富得以保全，用于支持您的家人和子孙后代。
在新加坡，私人公寓和有地住宅的平均价格分别为 \$1,989,082 和 \$5,336,871¹。



新加坡富裕人士表示，他们平均需要139万美元才能安享晚年²。
对退休的信心来自于提前规划。

灵活传承至尊计划

以灵活传承至尊计划的灵活性，打造持久稳健的财富。

您非常清楚，可持续的成功不是靠运气，而是抉择。

眼光独到的您当然会做出精明选择，让您将来无论遇到任何风雨，都能泰然处之。



提供从
\$500,000起的
高额保障³，最高
可达年度保费的
83倍⁴，并同时
具备财富增值的
潜力



自最短投资期
(MIP)⁶结束起，
即可获得高达
**0.5%的年度忠诚
红利⁵**



自第5个保单周
年日起，**可灵活
免费提取⁷**最高相
当于当时保单价
值 (不含追加账
户) 5%的金额



可灵活选择在特
定人生事件中
增加您的保障⁸



为确保您的传承
得以延续，您可
以**灵活选择**死亡
利益³是以**一次性
支付**，或于**5至
10年间按年分期
给付⁹**

利益

以\$500,000起的高额保障，守护您的传承

您的传承值得长久守护。灵活传承至尊计划在保单有效期内，如果受保人不幸死亡或被诊断出绝症，将提供相应保障³，同时具备财富增值的潜力，并确保您的挚爱得到妥善保障。此外，在保单生效后的首15年，您还将享有持续保障¹⁰，让您的传承延续下去。

在我们的专业基金管理团队支持下，安心投资

我们有多种基金供您选择，最适合您的目标和投资风险偏好。您也可以放心，我们经验丰富的投资专业团队将持续监控每只基金并照顾您的投资。在英康保险，我们还与世界一流的资产管理公司合作，为我们的保单持有人提供长期投资价值。

赋予您所需的灵活性，助力财富增长

根据您的生活方式和偏好定制您的投资，并可以为您的投资充值¹¹。您还可以随时免费¹²在可用资金之间切换¹²您的投资。

灵活地拓展您的财富。您可以选择在MIP之后继续缴付保费¹³，进一步提升您的投资潜力。

获得我们的忠诚红利奖励

自您的MIP结束起，您将获得年度忠诚红利⁵。此红利将用于投资您所选的基金，以支持您的长期财务目标。忠诚红利将根据保单周年日的保单价值的一定比例。红利数额也将取决于您的保单类型和所选的MIP。

保单类型	MIP	MIP结束起的忠诚红利
单期保费	5年	0.25%
定期保费	5年	
	10年	0.50%

可灵活免费提取您的保单价值

自第5个保单周年日起，您可以通过提款选项⁷灵活免费提取您的保单价值。您每年可提取最高相当于保单当前价值(不含追加账户)5%的金额，且您的保额将保持不变，从而在不影响保障的前提下满足您的财务需求。

通过退休选项最大化您的财富累积

当您在规划您的退休生活时，灵活性至关重要。通过退休选项¹⁴，您可以在投资20年后或受保人年满65岁时(以较晚者为准)，选择将保单保额降至零，并开始领取潜在的分红¹⁵。这让您在退休后也能拥有稳定的收入来源。

利益

于特定人生事件时, 给予额外保障的保证可保选项

当发生任何特定人生事件⁸时, 您可以灵活地增加保单的保额, 而无需重新进行健康评估。特定人生事件包括结婚、成为父母或购买住宅物业。

灵活选择支付方式, 确保您的传承得以延续

按照您的方式规划您的传承。通过遗赠选项⁹, 您可以灵活决定遗产的传承方式。您可以选择一次性领取死亡利益³, 也可以选择选择在5至10年内分期领取, 确保您的挚爱获得持续的经济支持。

财富累积可延续到次受保人

您可以指定您的所爱的人作为保单的次受保人¹⁶, 这样您的保单在受保人死亡的情况下仍然可以延续。

守护您的传承, 永不言迟

如果您年龄在75岁(以最近生日为准)及以下, 您可以申请高额保障³, 同时最大化您的投资收益。您可以选择缴付单期保费¹⁷, 或选择5年或10年MIP⁶的定期保费, 以获得更大的灵活性。

英康保户的独家特惠

我们的每位英康保户都应享有生命中更美好的东西。请浏览income.com.sg/IncomeTreats, 享受我们特别为您推出的独家特惠。

灵活传承至尊计划如何保护您的传承并确保您的家庭资产均衡分配

陈先生，50岁，非吸烟者，拥有一家价值200万新元的电子商务公司，另有150万新元现金。他有两个孩子。女儿，佐伊，在帮他打理生意，而儿子查理是一名医生，对经营家族生意没有兴趣。

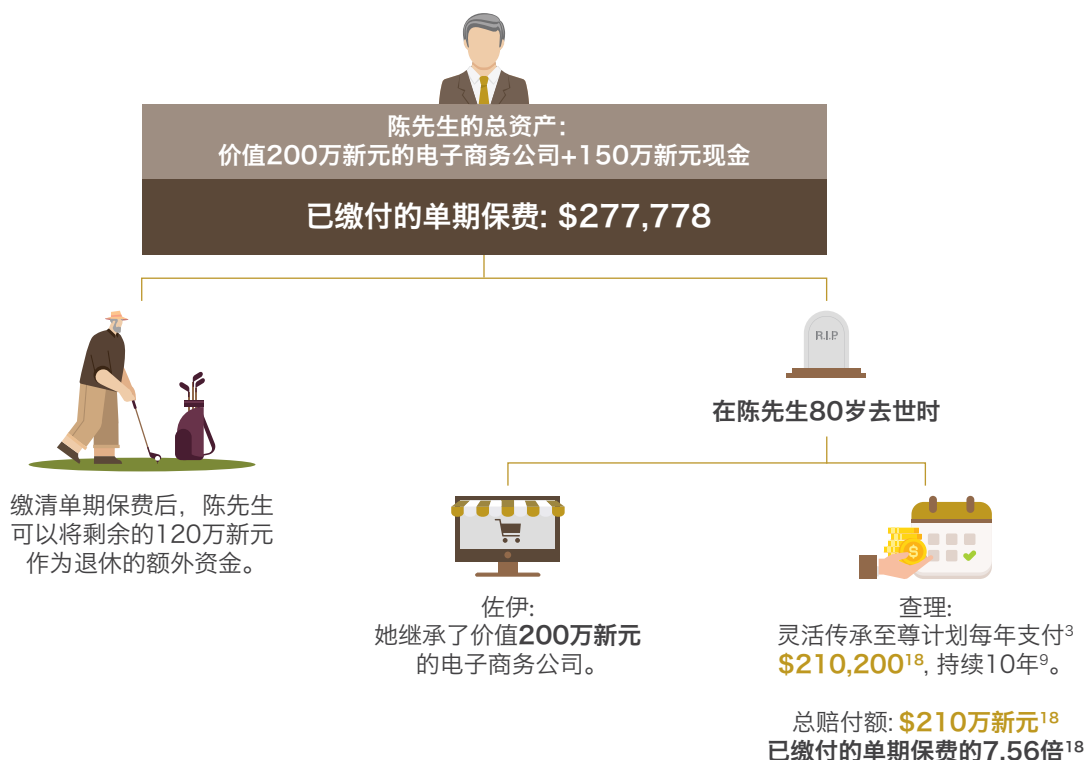
没有灵活传承至尊计划

由于他的两个孩子对他的生意有不同的兴趣，陈先生可能很难分配他的主要资产——他的生意。



有了灵活传承至尊计划

为了守护传承并确保两个子女之间的资产均衡分配，陈先生投保了灵活传承至尊计划，保额为**200万新元**，并选择缴付**\$277,778**的单期保费¹⁷。他行使了遗赠选项⁹，选择将死亡利益³分10年支付给指定的受益人，查理，并将他的生意留给了女儿佐伊。



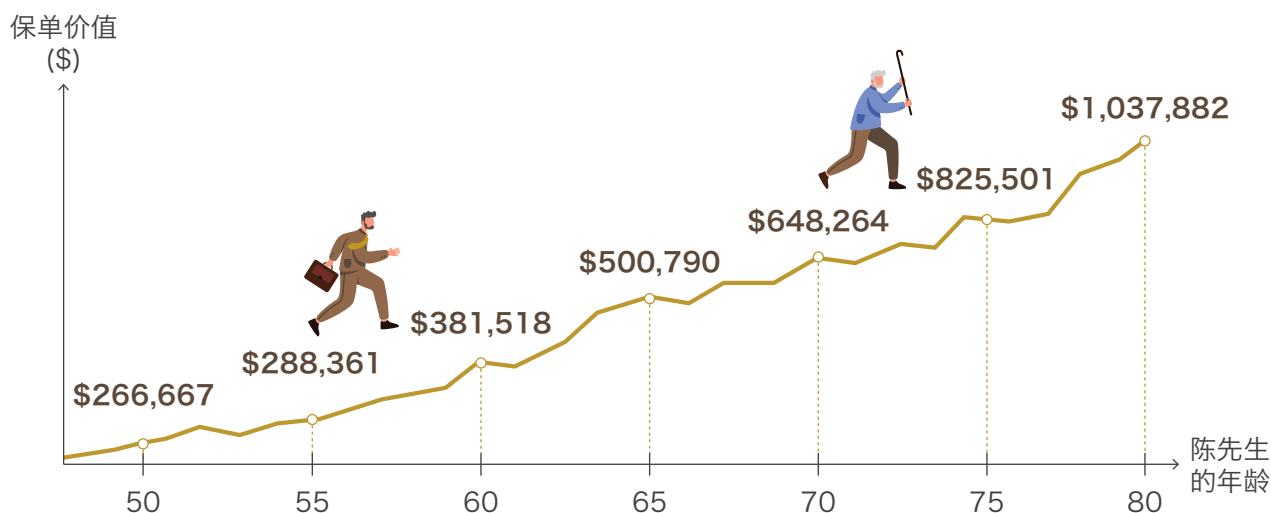
有了灵活传承至尊计划，陈先生的总资产从**350万新元**增长到**530万新元**¹⁸。

保单费用和收费适用。请参阅保单条件了解更多详情。

以上图例未按比例绘制。数字亦仅供参考，不受保证，以预估投资回报率为每年8.00%，数字已调整至最接近的整数，并假设保单有效期内不进行任何提款。

灵活传承至尊计划如何保护您的传承并确保您的家庭资产均衡分配

探索陈先生的保单价值¹⁸多年来的潜在增长



从保单生效第五年起，陈先生可以灵活地提取⁷最高相当于当时保单价值 (不含追加账户) 5% 的金额，而不会减少他的保额。

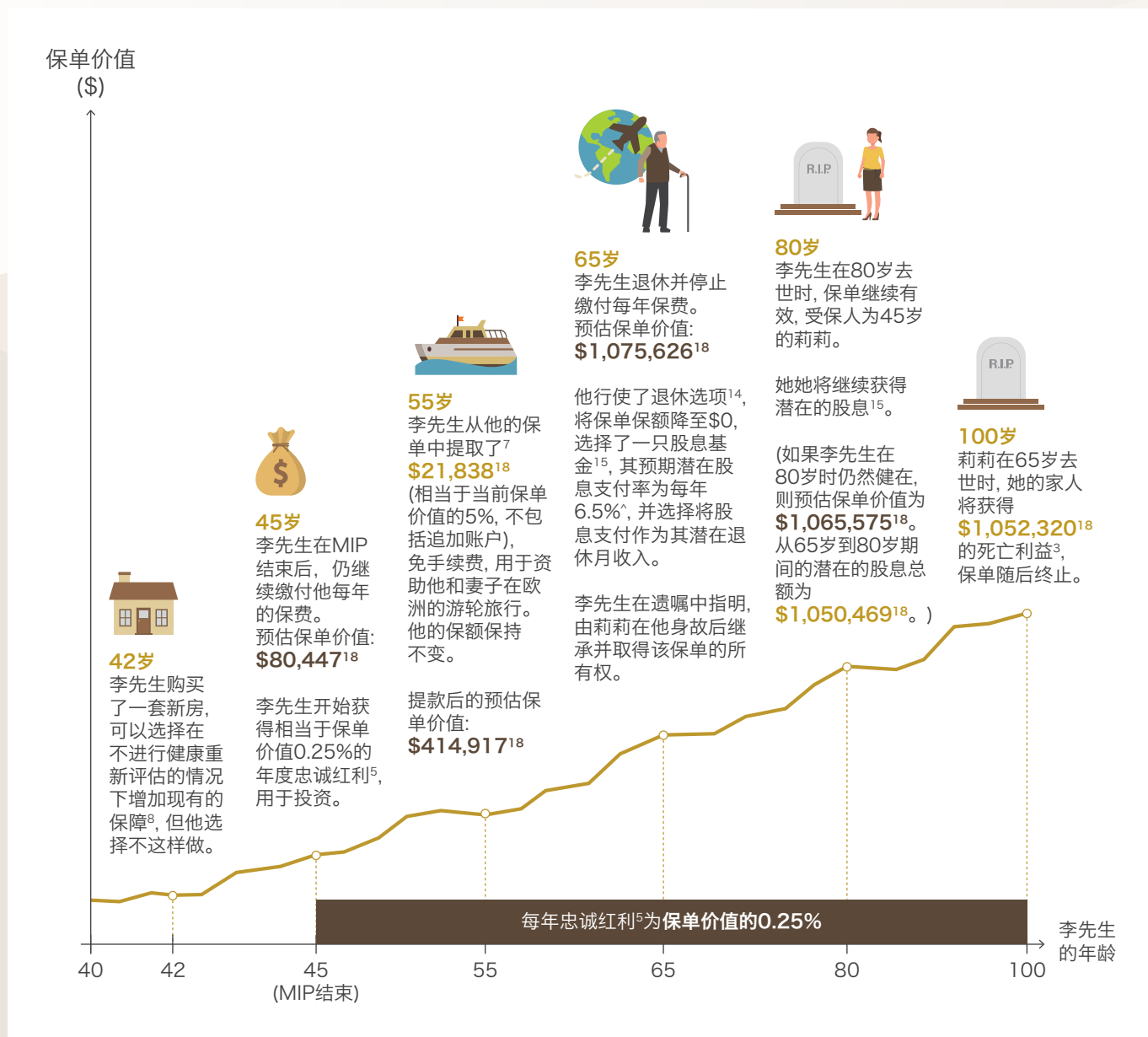
保单费用和收费适用。请参阅保单条件了解更多详情。

以上图例未按比例绘制。数字亦仅供参考，不受保证，以预估投资回报率为每年8.00%，数字已调整至最接近的整数，并假设保单有效期内不进行任何提款。

如果预估投资回报率为每年4.00%，并假设保单有效期内不进行任何提款，则保单价值在50岁时为\$266,667¹⁹，55岁时为\$233,718¹⁹，60岁时为\$251,225¹⁹，65岁时为\$260,660¹⁹，70岁时为\$249,714¹⁹，75岁时为\$196,179¹⁹，80岁时为\$61,726¹⁹。如果陈先生在80岁时去世³，此保单将连续10年⁹，每年支付\$210,200¹⁹，总赔付额为210万新元¹⁹，相当于已缴付的单期保费的7.56倍¹⁹。陈先生的总资产将增长至530万新元¹⁹。使用的两种回报率 (每年4%和每年8%) 并不代表投资业绩的上限或下限。如果没有足够的基金单位来支付保单费用和收费，保单将终止。

灵活传承至尊计划如何保障您的未来并支持您实现充实的退休生活

李先生，40岁，非吸烟者，希望积累财富并在65岁时安心退休，同时保障家人的财务未来。他投保了灵活传承至尊计划，**保额为100万新元**，选择了**5年的MIP**，并选择**每年缴付\$20,161**的定期保费。他指定5岁的女儿，莉莉，为次受保人¹⁶。



保单费用和收费适用。请参阅保单条件了解更多详情。

[^]不受保证，须经子基金声明并仅供参考。

以上图例未按比例绘制。数字亦仅供参考，不受保证，以预估投资回报率为每年8.00%，并且数字已调整至最接近的整数。

灵活传承至尊计划如何保障您的未来并支持您实现充实的退休生活

以下是每年在相应的年龄段，从选择的股息基金¹⁵中获得的股息。



潜在总股息 (从李先生65岁至莉莉65岁): \$2,435,842¹⁸

保单费用和收费适用。请参阅保单条件了解更多详情。

¹⁸不受保证，须经子基金声明并仅供参考。

以上图例未按比例绘制。数字亦仅供参考，不受保证，以预估投资回报率为每年8.00%，并且数字已调整至最接近的整数。

如果预估投资回报率为每年4.00%，则李先生45岁时的保单价值为\$72,064¹⁹，55岁时为\$304,405¹⁹ (在部分提款⁷\$16,021¹⁹后)，65岁时为\$619,114¹⁹。如果莉莉在65岁时去世，她的家人将获得\$389,287¹⁹的死亡利益³。如果预估投资回报率为每年4.00%，李先生在65岁时每年将获得\$24,693¹⁹，70岁时每年将获得\$23,109¹⁹，75岁时每年将获得\$21,627¹⁹，而莉莉在50岁时每年将获得\$18,942¹⁹，60岁时每年将获得\$16,590¹⁹。李先生从65岁至莉莉65岁期间的潜在总股息为\$696,073¹⁹。如果李先生在80岁时仍然健在，则预估保单价值为\$507,474¹⁹，从65岁到80岁期间的潜在总股息为\$338,124¹⁹。使用的两种回报率 (每年4%和每年8%) 并不代表投资业绩的上限或下限。如果没有足够的基金单位来支付保单费用和收费，保单将终止。

重要说明

- 1 SmartWealth, 新加坡平均房价: 组屋、公寓和有地住宅 (2025年)。
- 2 商业时报, 139万美元: 这是新加坡富裕人士表示他们舒适退休所需的数额。
- 3 在本保单有效期内, 若受保人罹患绝症或去世, 我们将支付理赔日调整后的保额或我们收到理赔通知时的保单价值, 以较高者为准。我们将扣除适用于投保人保单的任何费用和收费。若投保人在理赔日后进行任何交易 (包括追加保费和提款), 我们将保留相应调整理赔数额的权利。本保单将在我们支付上述款项后终止, 不再支付任何其他利益。若投保人在受保人去世前已指定次受保人, 我们将不支付此利益。受保人去世后, 次受保人将成为受保人, 本保单将继续有效。
- 4 这是根据一位30岁男性非吸烟者每年缴付\$6,000的定期保费, 保额为\$500,000, 选择10年最短投资期 (MIP) 计算得出的。
- 5 我们将从保单条件中所示的MIP结束后开始发放年度忠诚红利。忠诚红利将于MIP结束后的下一个工作日发放。忠诚红利为保单周年日保费账户保单价值的一定百分比, 并将用于投资投保人选择的基金。
投保人的保单必须满足以下所有条件才能获得忠诚红利:
 - 本保单不应在发放忠诚红利时终止;
 - 在忠诚红利支付日期之前的12个月内, 保单持有人没有进行任何部分提款 (不包括在提款选项下或从追加账户所进行的任何提取)。无论是否享受过任何保费假期, 忠诚红利都将从MIP结束后开始生效。请参阅保单条件了解更多详情。
- 6 MIP是指您所选择的投资期限, 并可能因此而产生某些费用。该最短投资期无法更改。
- 7 自第5个保单周年日起, 投保人可选择提取最高相当于保单当前价值 (不含追加账户) 5%的金额, 无需支付任何提款手续费。根据此选项提取的金额将相应减少保单价值, 但保额保持不变。此选项每个保单年度仅限使用一次。根据此选项提取的金额仍需遵守保单条件中规定的适用提款限额。
- 8 每次原受保人发生人生事件时, 投保人均可选择增加保额, 无需我们评估原受保人的健康状况, 但须遵守保单条款和条件。我们将保额增加额限制在保单生效时保额的50%或\$500,000以内, 以较低者为准。
如果原受保人在我们签发的、附带保证可保选项以购买另一份人寿保单、提高该保单的保额, 或其他类似保证可保选项利益的任何保单下享有相关保障, 则该原受保人在所有此类保证可保选项利益下的受保金额总和不得超过\$500,000。
有关人生事件及适用条款和条件的更多详情, 请参阅保单条件了解更多详情。
- 9 投保人可以选择在5至10年内分期领取死亡利益。此选项仅可在申请本保单时选择。赔偿金赔付期限不可更改。
如果选择此选项, 则在本保单需赔付死亡利益时, 将适用以下条件:
 - 死亡利益将按投保人选择的赔付期限, 每年支付一次;
 - 首期款项及任何未付的款项将在我们批准索赔之日支付;
 - 后续的分期付款将按年支付, 在受保人死亡日期的每个周年日支付, 直至死亡利益全部支付完毕;
 - 每期赔付数额均以死亡利益乘以保单条件中规定的适用系数计算得出。此项利益受条款约束。请参阅保单条件了解更多详情。
- 10 自本保单生效日起的15年内, 如果保单价值不足以支付投保人保单项下的应付费用, 我们将适用保单不失效保证 (NLG) 利益, 保单不会终止。换言之, 保单在此期间将继续有效。适用NLG利益时, 投保人仍需支付其保单及扣单位附加险 (如有) 所需缴付的各项费用与收费。我们将从投保人根据本保单可能获得的任何保单价值或理赔款项中扣除这些费用。对于单期保费保单, 如果投保人已提取金额 (不包括在提款选项下或从追加账户所进行的任何提取), 则NLG利益将不再适用。对于定期保费保单, 如果在MIP内已享受保费假期或投保人已提取金额 (不包括在提款选项下或从追加账户所进行的任何提取), 则NLG利益将不再适用。请参阅保单条件了解更多详情。
- 11 我们可能设定每次充值的最低金额。我们将把充值保费扣除任何保费费用后的100%来购买投保人选择的基金单位 (以买入价)。追加保费不计入保费, 也不会增加保单的保额。保单处于保费假期期间, 投保人不得进行任何追加保费。
- 12 投保人可以随时转换基金。如果投保人没有完全退出基金, 我们可能会告诉投保人在该基金中保留最低金额。我们可能会向投保人收取少量费用, 并为每次转换设定最低金额。我们也可能限制投保人转换基金的次数。请参阅保单条件了解更多详情。
- 13 如果投保人在MIP结束后决定停止缴付保费, 且保单价值不足以支付适用的费用和收费, 则保单将终止。
- 14 保单持有人可以选择从以下两者中较晚的日期开始行使此退休选项:
 - 自保单生效之日起20年; 或
 - 原受保人年满65周岁的日期, 或者, 如果次受保人成为本保单的受保人, 则以原受保人本应年满65周岁的日期为准。当投保人行使此退休选项时, 投保人可以选择以下一项或两项。
 - 将保单的保额减少至零。任何减少都必须按我们时不时确定的数额的倍数进行。
 - 根据保单条件领取基金的分配款项。请参阅保单条件了解更多详情。

重要说明

15 股息是指某些基金的分配，这些基金具有我们可以宣布的分配选项。如果保单尚未结束并且在分配宣布日期拥有这些基金的单位，则投保人将有权获得这些分配。分配金额将取决于我们宣布分配之日投保人在这些基金中持有的单位数量。分配的频率和/或数额(如果有)可由我们全权决定。没有保证分配。我们每年可能会，也可能不会支付分配。如果基金的分配金额达到我们告知投保人的最低金额，则投保人可以选择从该基金获得所有未来分配作为支出。

分配可从子基金的收入和/或资本中支付。从子基金资本中支付任何分配都可能导致每股/单位净资产值立即减少。有关分配声明、再投资分配、通过行使退休选项而领取的分配和适用条款和条件的更多详情，请参阅保单条件。

16 指定次受保人时，受保人必须是您本人(75周岁前)、您的配偶(75周岁前)或您的子女或受监护人(18周岁前)。投保人在保单有效期内最多可指定三次次受保人。此项利益受相关条款约束。请参阅保单条件了解更多详情。

17 MIP将固定为5年，不能更改。

18 该数字基于所示每年8.00%的投资回报率。使用的收益率是扣除基金年度管理费之前的收益率。上述数字假设年管理费为每年1.50%。基金的表现不受保证，保单价值可能低于投资本金。

19 该数字基于所示每年4.00%的投资回报率。使用的收益率是扣除基金年度管理费之前的收益率。上述数字假设年管理费为每年1.50%。基金的表现不受保证，保单价值可能低于投资本金。

以上资料仅为提供一般信息。以上资料不能被解释为对于投保、购买或销售任何投资联结保单(ILP)子基金的提议或恳请。此资料所含信息和描述仅为提供一般信息，不能构成任何财务建议，也并非针对任何个人的特定投资目标、财务状况和特殊需求。

投资会有风险，包括可能的投资本金亏损。在决定最短投资期限之前，您可能需要考虑您的投资预期或需求有多长，以及如果您的财务状况发生变化，您是否能够跟上保费支付。以往的绩效，以及对于经济、证券市场或者经济趋势的展望、预估或者预测，并不一定能够显示有关ILP子基金未来的或者可能的绩效。我们不能保证ILP子基金的绩效，ILP子基金单元的价值及其产生的任何收益也可能变动。您可以通过您的财务顾问或上网income.com.sg/funds索取ILP子基金相关产品简介。有意投资者在决定是否申购ILP子基金单位之前，应阅读该产品简介。

您可上网浏览income.com.sg/legacy-flex-solitaire-policy-conditions.pdf，参阅保险计划的条款、条件与不受保项。我们的产品是为我们的客户的利益而推出，但未必符合您的特别需求。若您有任何疑问，应征询合格财务顾问之意见。否则您可能购买不符合您需求或期望的保单，导致无法支付保费或享有所要的保障。购买人寿保险是一项长期承诺。提前终止保单有可能导致您所取的退保价值为零或者远远少于已缴付的总保费。若英文和中文版本之间有任何含糊不清、差异或错漏，则以英文版本为准。

按照新加坡存款保险有限公司(SDIC)规定的限额提供保障。

这则广告未经新加坡金融管理局审阅。

截至2026年3月20日，以上信息正确无误。

受版权保护，归英康保险所有。

专属于您的财务规划， 伴您走过人生大小时刻。

关于英康保险

英康保险有限公司 (Income Insurance) 是新加坡首屈一指的综合保险公司之一，为人们提供人寿、住院医疗和一般保险。英康于1970年在新加坡成立，旨在满足广大社会对保险的需求。如今英康继续坚守以人为本的使命，致力满足个人、家庭和企业对保险保障、储蓄和投资的需求。我们采取以客户生活为中心、以数据为导向的保险和财务规划方法、连同最前沿的创新解决方案，力求为所有客户提供更好的财务保障。

欲知更多详情，请浏览 income.com.sg

与我们保持联系



联络您的英康财务顾问



拨打我们的热线 6788 1777



与我们的保险顾问在线交谈 income.com.sg/advisor-connect



亲临网址 income.com.sg

Income Insurance Limited

UEN: 202135698W

Income Centre

75 Bras Basah Road Singapore 189557

Tel: 6788 1777

Fax: 6338 1500

Enquiries: income.com.sg/enquiry

