

# 增储加持计划

从第3个保单年末开始，获得本金保证<sup>1</sup>，让您的储蓄加持

保险储蓄计划



## 值得深思

预计2024年核心通胀率将在2.5-3.5%之间<sup>2</sup>。通胀很可能将持续很长时间，同时还会产生诸如生活成本上升和银行现金贬值等影响<sup>2</sup>。**您的资金是否能够有效地为未来做好准备？**



中东地缘政治紧张局势升级或乌克兰战争可能会扰乱全球供应链和大宗商品市场<sup>3</sup>。财政部警告称，新加坡仍然容易受到全球经济下行风险的影响<sup>3</sup>。**面对这种不稳定的情况下，您是否考虑过确保你获得本金保证？**

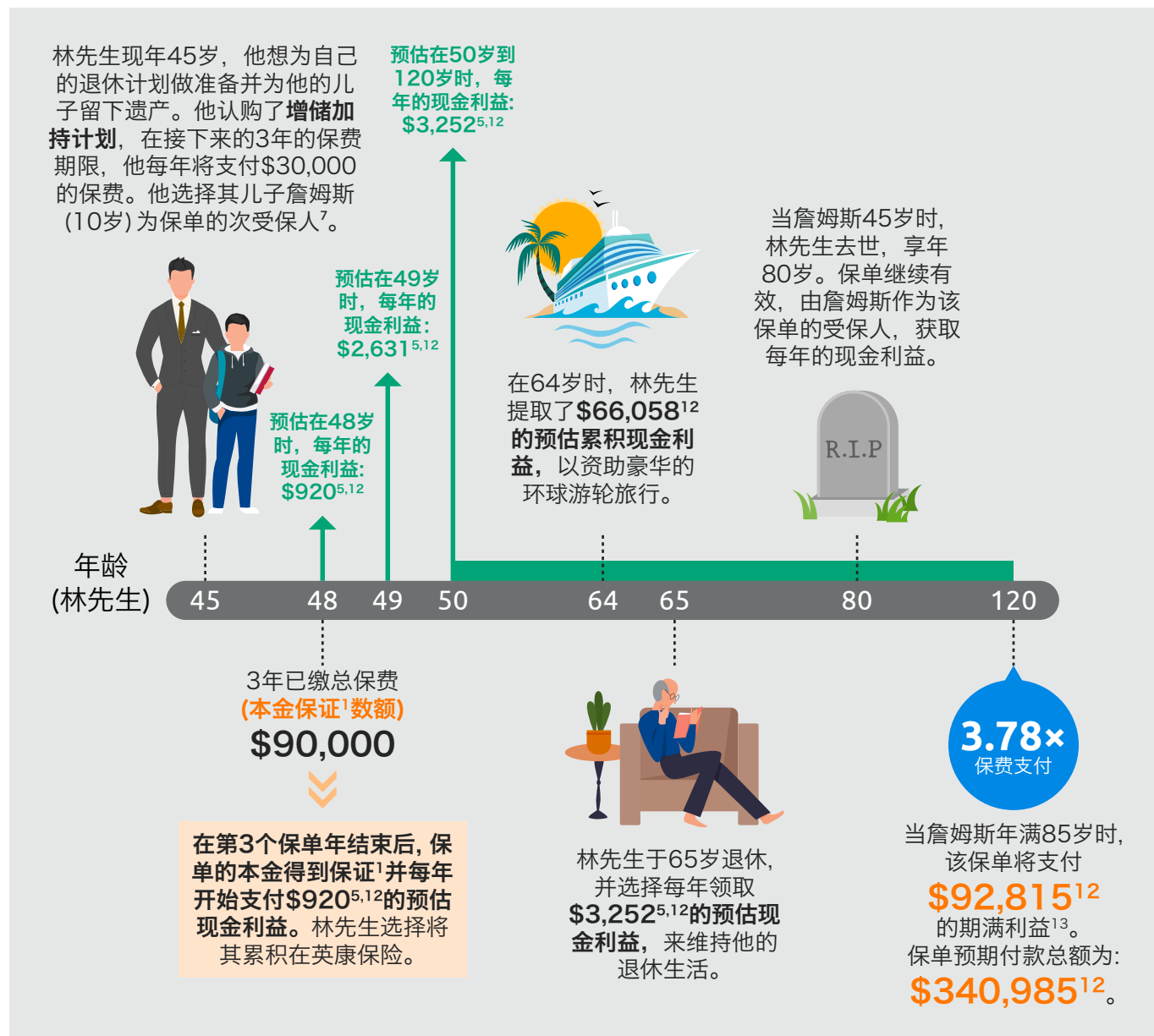
人们对退休的态度正在改变。80%的人认为退休不仅仅是人生的一个阶段，更是一个学习和成长的时期，71%的人认为退休是获得新体验的时期<sup>4</sup>。**您有足够的经济能力来实现自己所期望的退休生活？**



通过我们的保险储蓄计划，让您的储蓄加持。从第3个保单年末开始，直至120岁，实现终身现金利益<sup>5</sup>，同时确保您获得本金保证<sup>1</sup>。您可以以非保证利率在我们这里积累您的现金利益，以获得更高的回报，或者选择按照您的喜好来花费。

主要利益	
1	从第3个保单年末起直至120岁，可获得最高为保额 <sup>5,6</sup> 6.59%的终身现金利益
2	从第3个保单年末起获得本金保证 <sup>1</sup>
3	财富积累可延续到次受保人 <sup>7</sup> ，即使受保人死亡，您的保单仍然可以延续
4	死亡或被诊断为绝症时的保障 <sup>8</sup>
5	保证在经历特定的人生事件 <sup>10</sup> 时可购买另一份寿险保单，为原受保人 <sup>9</sup> 提供额外保障
6	无论健康状况如何，保证可参保
7	可选择认购癌症保费豁免 (GIO) 附加险，这样在附加保险有效期内，如果诊断出患有重大癌症，可以免除未来的保费 <sup>11</sup>

## 增储加持计划如何为您舒适的退休生活做好准备，并为下一代留下遗产



但是，如果詹姆斯在70岁时去世，该保单将支付\$96,444<sup>8,12</sup>，此后该保单终止。该保单将总共提供\$295,834<sup>12</sup>的预估现金利益，是已缴付保费的3.28倍。

以上图例未按比例绘制，数字亦仅供参考。数字已调整至最接近的整数。

上述非保证数字是根据寿险分红基金每年可赚取4.25%长期平均回报率假设估算而出。

在长期平均回报率为每年3.00%的情况下，预估年度现金利益分别为\$920<sup>5,14</sup>（林先生48岁时），\$1,775<sup>5,14</sup>（林先生49岁时）和\$2,089<sup>5,14</sup>（林先生50岁到120岁时）。林先生在64岁时预估可提取来资助豪华的环球游轮旅行的累积现金利益为\$38,235<sup>14</sup>。林先生65岁退休时，每年可领取的预估现金利益为\$2,089<sup>5,14</sup>。如果詹姆斯在70岁时去世，死亡利益为\$95,475<sup>8,14</sup>，该保单将提供的支付总额预计为\$219,359<sup>14</sup>。如果詹姆斯到保单期满时仍然健在，他将获得\$91,407<sup>14</sup>的期满利益<sup>13</sup>，该保单将提供的支付总额预计为\$246,626<sup>14</sup>。



## 重要说明

- 1 保费期满时，若投保人未兑现本保单，且已缴付本保单的所有保费，则本保单的保证现金价值等于已缴付的总保费，不包括已缴付给附加险的保费。如果投保人选择部分兑现本保单，则部分现金给付后的保额不得低于最低保额限额或任何其他英康保险可能告知投保人的金额。英康保险将使用新的保额和减少的定期保费金额(不包括支付给附加险的保费)来计算保单生效日期的保证现金价值(如果有)。
- 2 **新加坡的年平均通货膨胀率(2024)**，SmartWealth
- 3 **新加坡的经济增长按季放缓，但仍有可能逐步回升**，海峡时报
- 4 **反思退休**，富敦资金管理有限公司
- 5 如果受保人到保费期满时仍然健在，且已支付此保单的所有保费，英康保险将在保费期满后开始支付现金利益。通过对应保额的红利率，英康保险可以在每项现金利益之上支付现金红利。英康保险不一定会为每个保单年支付此现金红利。年度现金利益的保额百分比取决于原受保人的保单投保年龄。如果保单的保额高于\$80,000，您可以选择按月度方式支付年度现金利益。在支付第一笔现金利益后，您无法更改支付现金利益的频率(每年或每月)。如果英康保险在现金利益之外还支付现金红利，则英康保险会将现金红利及其现金利益视为一项现金利益。详情请参阅保单合约。
- 6 预估的现金利益最高为保额的6.59%是以投保年龄为30至39岁的原受保人为基础的。现金利益包括保额1.85%的年度现金利益和高达保额4.74%的非保证现金红利(假设寿险分红基金每年可获得4.25%的长期平均回报率)。以3.00%的每年的长期平均收益计算，非保证现金红利最高为您保额的2.37%。  
上述所提及的保额百分比并不反映保单在退保时的预期收益率。此计划中的保额为名义数值，用于计算现金利益及非保证红利，并不代表在受保人不幸死亡或被诊断为绝症时可获得的赔付金额。
- 7 只有您本人为投保人(65岁之前)，您的配偶(65岁之前)或您的子女或监护人(18岁之前)可以通过此选项成为次受保人。您可以通过此选项指定次受保人，总次数不超过三次。此利益的适用条款，请参阅保单合约。
- 8 如果受保人在保单有效期内死亡或身患绝症，英康保险将支付以下款项：
  - a. 以较高者为准：
    - 所有净保费(不包括为附加险支付的保费)的105%；或
    - 保证现金值，
 和
  - b. 最终红利。
 如果现金值高于上述计算的总和，英康保险将支付现金值以及任何累积的现金利益和现金红利，包括在此之前赚取的任何利息。此后该保单终止。  
如果您在受保人去世前指定了次受保人，我们将不会支付此利益。受保人去世后，次受保人将成为受保人，此保单将继续有效。
- 9 原受保人是指保单签发时指定的受保人。
- 10 如果原受保人在保单承保开始日期起12个月后，经历了一个特定的人生事件，原受保人可选择购买另一份只包括死亡和永久性全残保险的人寿保险单，无需重新评估健康状况。英康保险将新人寿保单的保险金额限制为增储加持计划保单保险金额的50%，或\$100,000，以较低者为准。请参阅保单合约，以了解有关特定的人生保险事件的更多详情及适用新人寿保险单的全部条件。
- 11 仅适用于自保单开始日期起一年后。承保开始日期是指我们签发附加保险保单、签发包含或增加保险利益的文件，或恢复附加保险保单的日期(以最晚日期为准)。但是，如果受保人在保险开始之日起一年内被诊断患有任何一种重大癌症，英康保险将终止本附加险，并100%退还本附加险保险费。然后，您必须继续为增储加持计划支付保费。受保人若确诊承保范围内的重大癌症，必须至少坚持30天，然后英康保险才能支付重大癌症保险金。如果受保人在保险开始日期之前出现任何癌症(包括原位癌)症状、接受过癌症检查、诊断或接受过相关治疗，英康保险将不支付该保险金。您可以在您的保单合同中找到本附加险的一般条款和条件、重大癌症的完整列表及其定义。
- 12 上述参考例子所提供的数字并非保证，它是根据寿险分红基金未来每年可赚取4.25%长期平均回报率的假设估算而出。回报是根据非保证预估红利所估算而出。实际的回报利益可能会因为寿险分红基金未来的投资表现而变动。如选择把现金利益和现金红利积累在英康保险，年利率将为3.00%。年利率并非保证。

### 重要说明

13 若受保人到保单期满时仍然健在，而保单尚未终止，保单将支付现金价值。英康保险还将支付已累积的任何现金利益和现金红利。

14 上述参考例子所提供的数字并非保证，它是根据寿险分红基金未来每年可赚取3.00%长期平均回报率的假设估算而出。回报是根据非保证预估红利所估算而出。实际的回报利益可能会因为寿险分红基金未来的投资表现而变动。如选择把现金利益和现金红利积累在英康保险，年利率将为1.50%。年利率并非保证。

以上资料仅为提供一般信息，并不构成任何产品购买、销售的要约、推荐、招揽或建议。您可上网浏览[income.com.sg/gro-cash-plus-policy-conditions.pdf](https://income.com.sg/gro-cash-plus-policy-conditions.pdf)，参阅保险计划的一般条款、条件与除外责任。我们的产品是为我们客户的利益而推出，但未必符合您的特别需求。若您有任何疑问，应征询合格财务顾问之意见。否则您可能购买不符合您需求或期望的保单，导致无法支付保费或享有所要的保障。购买人寿保险是一项长期承诺。提前终止保单有可能导致您所取回的退保价值为零或者远远少于已缴付的总保费。若英文和中文版本之间有任何含糊不清、差异或错漏，则以英文版本为准。

按照新加坡存款保险有限公司 (SDIC) 规定的限额提供保障。

这则广告未经新加坡金融管理局审阅。

截至2025年11月18日，以上信息正确无误。

受版权保护，归英康保险所有。

# 专属于您的财务规划， 伴您走过人生大小时刻。

## 关于英康保险

英康保险有限公司 (Income Insurance) 是新加坡首屈一指的综合保险公司之一，为人们提供人寿、住院医疗和一般保险。英康于1970年在新加坡成立，旨在满足广大社会对保险的需求。如今英康继续坚守以人为本的使命，致力满足个人、家庭和企业对保险保障、储蓄和投资的需求。我们采取以客户生活为中心、以数据为导向的保险和财务规划方法、连同最前沿的创新解决方案，力求为所有客户提供更好的财务保障。

欲知更多详情，请浏览 [income.com.sg](http://income.com.sg)

## 与我们保持联系



**联络**您的英康财务顾问



**拨打我们的热线** 6788 1777



**与我们的保险顾问在线交谈** [income.com.sg/advisor-connect](http://income.com.sg/advisor-connect)



**亲临网址** [income.com.sg](http://income.com.sg)

### **Income Insurance Limited**

UEN: 202135698W

Income Centre

75 Bras Basah Road Singapore 189557

Tel: 6788 1777

Fax: 6338 1500

Enquiries: [income.com.sg/enquiry](http://income.com.sg/enquiry)