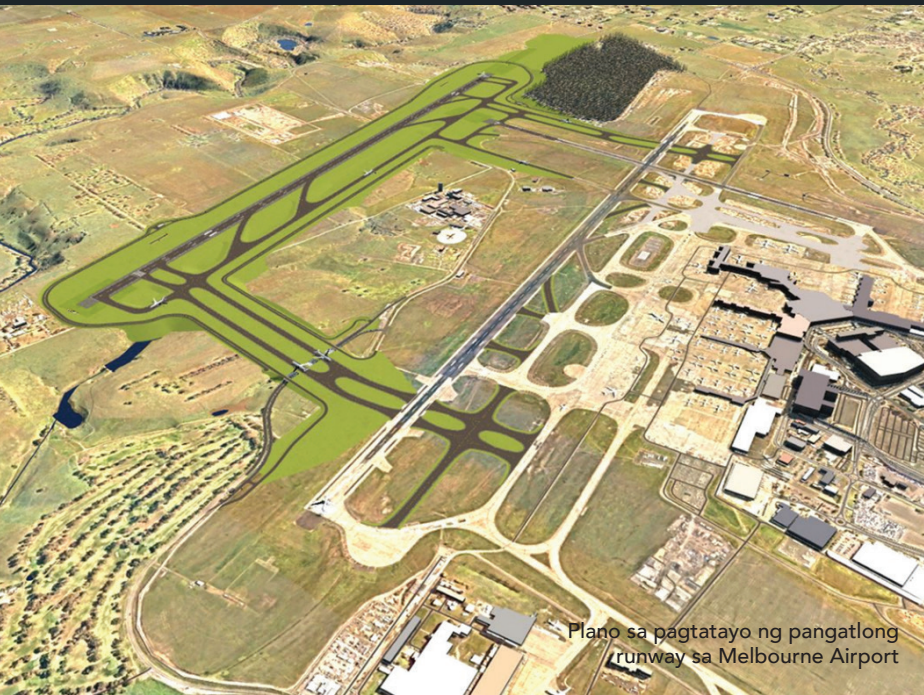


MELBOURNE AIRPORT

# Community Newsletter 1



Plano sa pagtatayo ng pangatlong runway sa Melbourne Airport

**Maligayang pagdating sa unang edisyon ng Melbourne Airport Community Newsletter para mapanatili kayong may kaalaman sa aming mga operasyon at proyekto, mga plano sa runway at iba pang nauugnay na balita.**

Ang Melbourne Airport ay isang mahalagang sentro o hub para sa mga pang-internasyonal at pangdomestikong network ng Australia at kasalukuyang naghihintay ng pag-apruba ng pederal na pamahalaan upang magtayo ng bagong hilaga-timog na runway na magdudulot ng mga pagbabago sa mga flight path sa palibot ng Melbourne. Mahalagang ipalam namin sa inyo kung ano ang mga nangyayari at patuloy naming marinig kung ano ang mahalaga sa inyo.

## Paunang draft ng Master Plan at paunang draft ng Major Development Plan para sa pangatlong runway pampublikong konsultasyon sa eksibisyon

Salamat sa lahat ng lumahok sa pampublikong konsultasyon sa eksibisyon ng paunang draft ng Master Plan at paunang draft ng Major Development Plan para sa pangatlong runway. Pinahalagahan namin ang paglalaan ninyo ng oras upang makilahok, at pagbibigay ng feedback at pagtatanong. Halos 3000 isinumite ang natanggap namin. Nilulutas na ngayon ng team ang mga isyu at alalahanin na ibinangon at gumagawa ng mga pagbabago sa mga draft ng plano kung posible.

Sa panahon ng 104 na araw ng konsultasyon, nagdaos ang team ng higit sa 50 harap-harapang sesyon ng impormasyon sa mga komunidad na kinabibilangan ng Keilor, Sunbury, Footscray, Altona, Bulla, Taylors Lakes at Sunshine, pati na rin ng maraming online session.



Pakikipag-usap sa komunidad ng Altona

Nagkaroon kami ng sampu-sampung libong bisita sa online na portal ng pakikipag-ugnayan para sa pampublikong eksibisyon at nagdaos ng mga pakikipag-ugnayan sa 61 lokal na konseho, Mga Miyembro ng Parlamento at mga kinatawan ng pamahalaan.

Isinalin namin ang impormasyon sa pitong wika, dinagdagan pa ang mga kaganapan at presentasyon bilang tugon sa feedback ng komunidad, at sinagot ang libu-libong tanong.

Ipinakita ng paunang draft ng Master Plan ang balangkas ng panghinaharap na pagpapaunlad sa Paliparan, habang ipinakita naman ng paunang draft ng Major Development Plan ang pangkalahatang-ideya sa iminumungkahing pangatlong runway. Matatagpuan ang Melbourne Airport sa lupain ng Commonwealth at sinasaklaw ng batas ng Commonwealth sa ilalim ng Airports Act (1996). Ang Australia Pacific Airports ang nagpapatakbo sa Melbourne Airport sa ilalim ng pagpapaupa ng Pederal na Pamahalaan.



**Sumali sa usapan**  
my.melbourneairport.com

**Kontak**

Telepono: (03) 9297 1597

Email: newrunway@melair.com.au

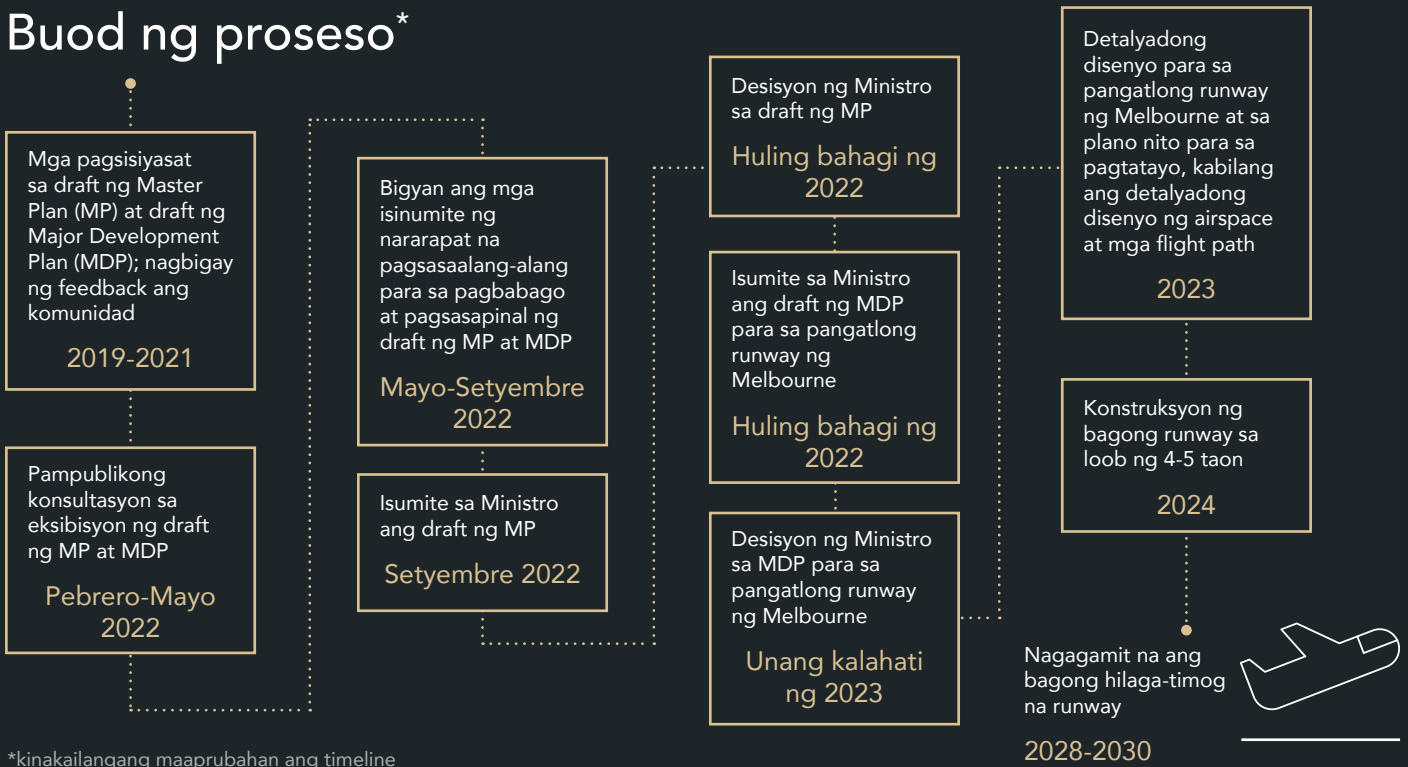
# Proseso ng pag-apruba para sa draft ng 2022 Master Plan at draft ng Major Development Plan para sa pangatlong runway

Sa pagtatapos ng panahon ng pampublikong eksibisyon, lumipat ang aming trabaho sa pagbibigay ng nararapat na pagsasaalang-alang sa lahat ng isinumiteng natanggap at pag-update sa paunang draft ng Master Plan at paunang draft ng

Major Development Plan para sa pangatlong runway. Kung posible, gagawin ang mga pagbabago upang matugunan ang mga alalahanin o larangan ng interes ng komunidad. Kapag na-update na, isusumite namin ang mga plano at ang kasamang Karagdagang Ulat,

kung saan isasama ang lahat ng isinumiteng natanggap sa panahon ng pampublikong konsultasyon sa eksibisyon, sa pederal na Ministro para sa Imprastruktura, Transportasyon, Panrehiyong Pag-unlad at Lokal na Pamahalaan upang maisaalang-alang.

## Buod ng proseso\*



\*kinakailangang maaprubahan ang timeline

## Lilitaw ang mga paksa mula sa pampublikong konsultasyon sa eksibisyon

Nagsalita ang mga tao tungkol sa iba't ibang isyu sa pampublikong eksibisyon.

<ul style="list-style-type: none"> <li>Mga halaga ng ari-arian</li> </ul>	<ul style="list-style-type: none"> <li>Impluwensiya ng komunidad</li> <li>Proseso ng pag-apruba</li> </ul>	<ul style="list-style-type: none"> <li>Pagkakataon sa ekonomiya</li> <li>Lokal na trabaho</li> </ul>	<ul style="list-style-type: none"> <li>Pagbangon mula sa pandemya</li> <li>Mga permanenteng pagbabago sa mga paggawi na may kinalaman sa pagbiyaha</li> </ul>
<ul style="list-style-type: none"> <li>Mga emisyon at pagbabago ng klima</li> <li>Pagtatapon ng gasolina at polusyon</li> </ul>	<ul style="list-style-type: none"> <li>Mga epekto ng ingay</li> <li>Kalidad ng buhay at kalusugan</li> </ul>	<ul style="list-style-type: none"> <li>Kaligtasan</li> <li>Bakit hindi ang Avalon o ang timog-silangan?</li> </ul>	<ul style="list-style-type: none"> <li>Riles ng paliparan</li> <li>Pangmatagalang pagpapalano</li> </ul>

## Naisip mo na bang magkatrabaho sa aviation?

Ang Melbourne Airport ay nakakaranas ng malaking pangangailangan habang bumabalik sa himpapawid ang mga biyahero, gayundin ang mga paliparan at kompanya ng eroplano sa buong mundo. Kasama nito ang pangangailangang punan ang mga katungkulang nabakante sa buong paliparan. I-scan ang QR code para sa listahan ng mga kasalukuyang bakanteng trabaho sa loob ng presinto ng Melbourne Airport.





## Melbourne Airport Mga Gawad sa Komunidad (Community Grant)

Sampung sentro ng komunidad at Bahay sa Pamayanan (Neighbourhood Houses) na nag-aalok ng suporta sa mga komunidad sa hilaga at kanluran ng Melbourne ang makikibahagi sa higit sa \$100,000 sa pamamagitan ng programang 2022 Community Grant ng Melbourne Airport. Itinatag noong 2019, binibigyang-daan ng mga community grant ang mga proyekto sa edukasyon at landas tungo sa trabaho bilang bahagi ng pangako namin na suportahan ang ating mga komunidad sa pintuan ng paliparan.

Igagawad ang \$10,000 grant sa sampung bahay sa pamayanan sa Agosto 2022.



## Ingay

Ang Melbourne Airport ay ang pangunahing pasukan patungo sa Victoria at isang mahalagang tagapag-ambag sa ekonomiya ng estado. Tumutulong ang mga batas, mga kontrol sa pagpapalano at mga estratehiya sa pagpapagaan upang balansehin ang mga benepisyong pang-ekonomiya at panlipunan ng paliparan sa mga epekto ng ingay sa komunidad.

Pinili ang site ng Melbourne Airport upang mabawasan ang epekto ng ingay ng eroplano sa mga mataong lugar, ngunit sa paglipas ng panahon, ang pagtatayo ng mga tirahan ay pinahintulatang makapasok sa paliparan at sa mga flight path nito. Sa kabila ng mga pagpapabuti sa mga modernong makina ng jet, ang ingay ng eroplano ay nananatiling hindi maiiwasang epekto ng mga operasyon sa paliparan.

Sa panahon ng pampublikong konsultasyon sa eksibisyon, narinig namin ang tungkol sa mga hamon na kinakaharap ng mga komunidad sa paligid ng

mga flight path, at ang pangangailangan para sa pagsubaybay sa ingay at sa kalidad ng hangin. Ang Melbourne Airport ay mayroon nang dalawang istasyon ng pagsubaybay sa kalidad ng hangin: isa sa paliparan, sa timog ng umiiral na hilaga-timog na runway at ang isa pa sa silangan ng silangan-kanlurang runway sa 317-349 Mickleham Road, Westmeadows. Nakikipagtulungan kami sa Airservices Australia para subaybayan ang ingay ng eroplano sa mga kalapit na komunidad, at kasalukuyan naming sinusuri ang mga opsyon para sa mas mataas na pagsubaybay sa ingay bilang tugon sa feedback na natanggap namin.

Para sa karagdagang impormasyon sa ingay ng eroplano at mga iminumungkahing pagbabago sa flight path sa inyong lugar, pakibisita ang aming online noise tool, na maaaring ma-access sa pamamagitan ng Virtual Visitor Center sa [www.melbourneairport.com.au/runway](http://www.melbourneairport.com.au/runway)

Upang magreklamo tungkol sa ingay ng eroplano, pakibisita ang [www.airservicesaustralia.com/community/environment/aircraft-noise](http://www.airservicesaustralia.com/community/environment/aircraft-noise)



Mga bilang ng pasahero para sa Hunyo 2022

Kabuuang pasahero (ex transit)

**2,307,261**

↑ 556% kumpara noong Hunyo 2021

Mga pasahero sa domestic

**1,842,335**

↑ 465% kumpara noong Hunyo 2021

Internasyonal na mga pasahero

**464,926**

↑ 1714% kumpara noong Hunyo 2021

Mga bilang ng pasahero para sa pananalapi taong 2021/22

Kabuuang pasahero (ex transit)

**12,936,947**

(37,395,992 FY2018/19 kabuuang pasahero)

↓ 65% FY2018/19 ↑ 110% FY2020/21

Mga pasaherong domestic

**11,010,281**

(25,954,321 FY2018/19 kabuuang pasahero)

↓ 58% FY2018/19 ↑ 85% FY2020/21

Internasyonal na mga pasahero

**1,926,666**

(11,441,671 FY2018/19 kabuuang pasahero)

↓ 83% FY2018/19 ↑ 736% FY2020/21

ARABIC

مرحباً بك في أولى الرسائل الإخبارية المنتظمة لإطلاعك على عملياتنا ومشاريعنا وخطط مدرج المطار والأخبار الأخرى ذات الصلة.
تعد مطار ملبورن مركزاً مهماً للشبكات الدولية والمحلية في أستراليا ويسعى حالياً للحصول على موافقة الحكومة لبناء مدرج جديد من الشمال للجنوب، والذي سينتج عنه تغييرات في مسارات الرحلات حول المدينة.
من المهم أن نبقى على اطلاع دائم بما يحدث وأن نستمر في معرفة ما هو مهم بالنسبة لكم.
تمت ترجمة هذه النشرة الإخبارية إلى عدة لغات.
للحصول على نسخة مترجمة، يمكنك التواصل معنا عبر newrunway@melair.com.au أو الاتصال بنا هاتفياً على الرقم 03 92971597.
يمكنك أيضاً العثور على نسخ عبر www.melbourneairport.com.au/Community/Projects/Translation-Hub أو في مراكز مجتمعية بمنطقتك

FILIPINO/TAGALOG

Halina kayo (welcome) sa pinakaunang regular na newsletter para mapanatili kayong may kaalaman tungkol sa aming mga operasyon at proyekto, mga plano sa runway at iba pang nauugnayan na mga balita.
Ang Melbourne Airport ay mahalagang sentro (hub) para sa mga pang-internasyonal at pangdomestikong network ng Australya at kasalukuyang naghihintay ng pag-aaprubo ng gobyerno na magtayo ng bagong north-south runway, na lilikha ng mga pagbabago sa mga flight path sa paligid ng lungsod.
Mahalagang ipaalam namin sa inyo kung ano ang mga kaganapan at patuloy naming marinig kung ano ang mahalaga sa inyo.
Ang newsletter na ito ay isinalin sa iba't ibang mga wika.
Mangyaring makipag-ugnayan sa amin para sa pagsasalinhika sa newrunway@melair.com.au o tawagan kami sa 03 9297 1597.
Makakakuha rin kayo ng mga kopya sa www.melbourneairport.com.au/Community/Projects/Translation-Hub o sa mga sentro ng komunidad (community hub) sa inyong lugar

MALTESE

Merhba għall-ewwel newsletter regolari biex iżżommok infurmat/a dwar l-operazzjonijiet u l-progetti tagħna, pjanijiet għar-runway u aħbarijiet relatati oħra.
Melbourne Airport huwa centru importanti għan-netwerks internazzjonali u domestiċi tal-Awstralja u bħalissa qed jitlob l-approvazzjoni mill-gvern biex jibni runway ġdida fin-naħa tat-Tramuntana u Nofsinhar, li permezz tagħha jkun hemm bidliet minn fejn jgħaddu l-ajruplani madwar is-city.
Huwa importanti li nżommuk aġġornat/a b'dak li qed jiġri u li nkomplu nisimgħu dak li huwa importanti għalik.
Din in-newsletter għiet tradotta f'diversi lingwi.
Jekk jogħġbok ikkuntattjana għat-traduzzjoni bil-lingwa tiegħek f' newrunway@melair.com.au jew ċemplilna fuq 03 9297 1597.
Issib kopji wkoll f' www.melbourneairport.com.au/Community/Projects/Translation-Hub jew f'centri komunitarji fejn toqgħod.

TURKISH

Operasyon ve projelerimizi, pist planlarimizi ve diğer ilgili haberleri size iletmek için hazırladığımız düzenli bültenlerimizin ilkine hoş geldiniz.
Melbourne Havalimanı, Avustralya'nın uluslararası ve yurt içi ağlarının önemli bir merkezidir ve halihazırda, şehrin etrafındaki uçuş yollarında değişikliklere yol açacak yeni kuzey-güney pistini inşa etmek üzere hükümetten onay beklemektedir.
Gelişmeleri sizinle paylaşmaya ve sizin önem verdiklerinizi öğrenmeye devam etmemiz bizim için önemlidir.
Bu bülten çeşitli dillere çevrilmiştir.
Çeviri için lütfen bize newrunway@melair.com.au e-posta adresinden veya 03 9297 1597 numaralı telefondan ulaşın.
www.melbourneairport.com.au/Community/Projects/Translation-Hub adresinde veya bulunduğunuz bölgedeki toplu merkezlerinde de kopyalarını bulabilirsiniz

ASSYRIAN/ARAMAIC

فصلاً بك في أولى الرسائل الإخبارية المنتظمة لإطلاعك على عملياتنا ومشاريعنا وخطط مدرج المطار والأخبار الأخرى ذات الصلة.
تعد مطار ملبورن مركزاً مهماً للشبكات الدولية والمحلية في أستراليا ويسعى حالياً للحصول على موافقة الحكومة لبناء مدرج جديد من الشمال للجنوب، والذي سينتج عنه تغييرات في مسارات الرحلات حول المدينة.
من المهم أن نبقى على اطلاع دائم بما يحدث وأن نستمر في معرفة ما هو مهم بالنسبة لكم.
تمت ترجمة هذه النشرة الإخبارية إلى عدة لغات.
للحصول على نسخة مترجمة، يمكنك التواصل معنا عبر newrunway@melair.com.au أو الاتصال بنا هاتفياً على الرقم 03 92971597.
يمكنك أيضاً العثور على نسخ عبر www.melbourneairport.com.au/Community/Projects/Translation-Hub أو في مراكز مجتمعية بمنطقتك

GREEK

Καλώς ήρθατε στο πρώτο από τα τακτικά ενημερωτικά δελτία για να σας κρατάμε ενημερούς για τη λειτουργία και τα έργα μας, τα σχέδιά για το διάδρομο του αεροδρομίου και άλλα σχετικά νέα.
Το Αεροδρόμιο της Μελβούρνης είναι ένας σημαντικός κόμβος για τα διεθνή και εγχώρια δίκτυα της Αυστραλίας και αυτή τη στιγμή αναζητά την έγκριση της κυβέρνησης για την κατασκευή ενός νέου διαδρόμου κατεύθυνσης βορρά-νότου, ο οποίος θα έχει σαν αποτέλεσμα αλλαγές στην πορεία των πτήσεων γύρω από την πόλη.
Είναι σημαντικό να σας κρατάμε ενημερούς για το τι συμβαίνει και να συνεχίζετε να μας ενημερώνετε όσον αφορά τα θεωρείτε σημαντικό.
Το παρόν ενημερωτικό δελτίο έχει μεταφραστεί σε διάφορες γλώσσες.
Επικοινωνήστε μαζί μας για μετάφραση στο newrunway@melair.com.au ή καλέστε μας στο 03 9297 1597.
Επίσης, θα βρείτε αντίγραφα στο www.melbourneairport.com.au/Community/Projects/Translation-Hub ή σε κοινοτικά κέντρα στην περιοχή σας

MACEDONIAN

Добредојдовте во првиот од редовните билтени за да ве информираме за нашето работење и нашите проекти, плановите за пистите и други поврзани вести.
Аеродромот во Мелбурн (Melbourne Airport) е важен центар за меѓународните и домашните мрежи на Австралија и моментално бара одобрение од владата за изградба на нова писта север-југ, што ќе придонесе за промени во патеките на летење низ градот.
Важно е да ве информираме за она што се случува и да продолжиме да слушаме што е важно за вас.
Овој билтен е преведен на повеќе јазици.
Ве молиме за превод контактирајте не на newrunway@melair.com.au или јавете ни се на 03 9297 1597.
Исто така примероци можете да најдете на www.melbourneairport.com.au/Community/Projects/Translation-Hub или во центрите на заедницата во вашата област

VIETNAMESE

Kính mời quý vị đọc bản tin thường xuyên đầu tiên nhằm giúp quý vị biết rõ về những hoạt động và dự án của chúng tôi, các kế hoạch cho phi đạo/đường băng và những tin tức liên quan khác.
Phi trường Melbourne là trung tâm trong thành phố cho mạng lưới quốc tế và nội địa của Úc và hiện nay đang chờ chính phủ phê chuẩn để kiến tạo phi đạo bắc-nam mới, điều này sẽ dẫn đến những thay đổi đường bay quanh thành phố.
Điều quan trọng là chúng tôi luôn cập nhật cho quý vị những gì đang xảy ra và chúng tôi tiếp tục lắng nghe những gì quan trọng đối với quý vị.
Bản tin này đã được dịch sang nhiều ngôn ngữ khác nhau.
Muốn có bản dịch, xin vui lòng liên lạc với chúng tôi tại newrunway@melair.com.au hoặc gọi cho chúng tôi qua số 03 9297 1597.
Quý vị cũng có thể tìm các bản sao tại www.melbourneairport.com.au/Community/Projects/Translation-Hub hoặc tại trung tâm cộng đồng địa phương quý vị sống

CHINESE (YUE)

歡迎來到第一期簡訊。我們將通過這些定期簡訊向閣下介紹機場的最新動態，包括其運作、項目、跑道計劃以及其他相關新聞。
墨爾本機場是澳大利亞國內、國際交通網絡的重要樞紐，目前正在向政府申請新建一條南北向跑道，尚待批核。新跑道將改變本市周邊的航班路線。
我們一定會讓閣下了解最新情況，同時亦希望不斷了解閣下的重要關切。
本簡訊已翻譯成多種語言。
請發電郵至newrunway@melair.com.au或致電 03 9297 1597向我們索取翻譯版本。
此外，閣下亦可瀏覽www.melbourneairport.com.au/Community/Projects/Translation-Hub或前往閣下當地的社區中心領取翻譯版本。

HINDI

हमारे संचालन और परियोजनाओं, रनवे योजनाओं और अन्य संबंधित समाचारों के बारे में आपको सूचित रखने वाले नियमित न्यूज़लेटर्स में से सबसे पहले न्यूज़लेटर में आपका स्वागत है।
मेलबर्न हवाई अड्डा ऑस्ट्रेलिया के अंतरराष्ट्रीय और घरेलू नेटवर्कों के लिए एक महत्वपूर्ण केंद्र है और वर्तमान में यह एक नया उत्तर-दक्षिण रनवे बनाने के लिए सरकार से स्वीकृति की मांग कर रहा है, जिसके परिणामस्वरूप शहर के चारों ओर उड़ान पथों में बदलाव होगा।
यह महत्वपूर्ण है कि जो कुछ भी हो रहा है, हम उसके बारे में आपको अपडेट करते रहें और आपके लिए जो महत्वपूर्ण है, उसे सुनना जारी रखें।
इस न्यूज़लेटर को कई अलग-अलग भाषाओं में अनुवादित किया गया है।
अनुवाद के लिए कृपया हमसे newrunway@melair.com.au पर संपर्क करें या हमें 03 9297 1597 पर कॉल करें।
आपको वेबसाइट www.melbourneairport.com.au/Community/Projects/Translation-Hub पर या अपने क्षेत्र के सामुदायिक केंद्रों में प्रतियों भी मिलेंगी।

PUNJABI

ਤੁਹਾਨੂੰ ਸੰਚਾਲਨ ਕੰਮਾਂ ਅਤੇ ਪ੍ਰੋਜੈਕਟਾਂ, ਰਨਵੇ ਯੋਜਨਾਵਾਂ ਅਤੇ ਹੋਰ ਸੰਬੰਧਤ ਖ਼ਬਰਾਂ ਬਾਰੇ ਸੂਚਿਤ ਕਰਨ ਲਈ ਸਾਡੇ ਪਹਿਲੇ ਨਿਯਮਤ ਨਿਊਜ਼ਲੈਟਰ ਵਿੱਚ ਤੁਹਾਡਾ ਸੁਆਗਤ ਹੈ।
ਮੈਲਬੋਰਨ ਹਵਾਈ ਅੱਡਾ ਆਸਟ੍ਰੇਲੀਆ ਦੇ ਅੰਤਰਰਾਸ਼ਟਰੀ ਅਤੇ ਘਰੇਲੂ ਨੈੱਟਵਰਕਾਂ ਲਈ ਇੱਕ ਮਹੱਤਵਪੂਰਨ ਕੇਂਦਰ ਹੈ ਅਤੇ ਇਸ ਸਮੇਂ ਇੱਕ ਨਵਾਂ ਉੱਤਰ-ਦੱਖਣੀ ਰਨਵੇ ਬਣਾਉਣ ਲਈ ਸਰਕਾਰੀ ਪ੍ਰਵਾਨਗੀ ਦੀ ਮੰਗ ਕਰ ਰਿਹਾ ਹੈ, ਜਿਸ ਦੇ ਨਤੀਜੇ ਵਜੋਂ ਸ਼ਹਿਰ ਦੇ ਆਲੇ-ਦੁਆਲੇ ਉਡਾਣਾਂ ਦੇ ਮਾਰਗਾਂ ਵਿੱਚ ਬਦਲਾਅ ਹੋਵੇਗਾ।
ਇਹ ਅਹਿਮ ਹੈ ਕਿ ਅਸੀਂ ਤੁਹਾਨੂੰ ਇਸ ਬਾਰੇ ਤਾਜ਼ਾ ਜਾਣਕਾਰੀ ਦੇਣਾ ਜਾਰੀ ਰੱਖੀਏ ਕਿ ਕੀ ਹੋ ਰਿਹਾ ਹੈ ਅਤੇ ਅਸੀਂ ਇਹ ਜਾਨਣਾ ਜਾਰੀ ਰੱਖੀਏ ਕਿ ਤੁਹਾਡੇ ਲਈ ਕੀ ਮਹੱਤਵਪੂਰਨ ਹੈ।
ਇਸ ਨਿਊਜ਼ਲੈਟਰ ਦਾ ਕਈ ਭਾਸ਼ਾਵਾਂ ਵਿੱਚ ਅਨੁਵਾਦ ਕੀਤਾ ਗਿਆ ਹੈ।
ਕਿਰਪਾ ਕਰਕੇ ਸਾਨੂੰ newrunway@melair.com.au 'ਤੇ ਅਨੁਵਾਦ ਲਈ ਸੰਪਰਕ ਕਰੋ ਜਾਂ ਸਾਨੂੰ 03 9297 1597 'ਤੇ ਫ਼ੋਨ ਕਰੋ।
ਤੁਹਾਨੂੰ ਕਾਪੀਆਂ www.melbourneairport.com.au/Community/Projects/Translation-Hub 'ਤੇ ਜਾਂ ਤੁਹਾਡੇ ਖੇਤਰ ਵਿੱਚਲੇ ਕਮਿਊਨਿਟੀ ਹੱਬ ਵਿੱਚ ਵੀ ਮਿਲ ਸਕਦੀਆਂ ਹਨ।

Karagdagang impormasyon
Alamin ang higit pa tungkol sa plano sa pangatlong runway, mga iminumungkahing pagbabago sa flight path at ang paunang draft ng 2022 Master Plan sa
www.melbourneairport.com.au/runway